

Les Intimités de L'HOMME-ORCHESTRE

PETITE FORME MARIONNETTES ET MUSIQUE DÈS 5 ANS

DOSSIER DE PRÉSENTATION



© Lucile Nabonnand

 **L'AMUETTE**
théâtre visuel & musical

Direction artistique : Delphine Bardot / Santiago Moreno

5 Place Carnot, 54000 Nancy – www.cielamulette.com

Diffusion : Claire Girod clairegirod.diff@gmail.com / +33 (0)6 71 48 77 18

► LA COMPAGNIE

La Mue/te est une compagnie franco-argentine qui voit le jour en 2014 suite à la rencontre d'une comédienne-marionnettiste nancéenne et d'un musicien-marionnettiste argentin, tous deux passionnés par la question du mouvement, de sa transmission et de sa répercussion (son, images, manipulations).

Delphine Bardot et Santiago Moreno s'associent avec le projet de développer une recherche autour du théâtre visuel et musical, d'engager le corps et la marionnette en ce qu'ils ont de sonores et rythmiques, et la musique en ce qu'elle a de physique, à travers une certaine mécanique poétique du mouvement.

Ensemble, ils créent leur premier spectacle en 2015 pour La Mue/te, *L'Un dans l'Autre*, duo visuel et musical sans parole qui interroge délicatement nos perceptions de l'identité de genre au sein du couple, entre fils, poulies et marionnettes.



► DÉJÀ 5 FORMATS AU RÉ/PERTOIRE ET 1 PROJET DE CRÉATION À VENIR :

→ *L'Homme-Orchestre* (création 2014)

Concert de mouvements et mécanismes aux influences musicales sud-américaines. Solo pour la rue ou en salle.

→ *Les Intimités de l'Homme-Orchestre* (création 2014)

Petite forme marionnette et musique légère techniquement retraçant la genèse de *L'Homme-Orchestre*.

→ *L'Un dans l'Autre* (création 2015)

Spectacle visuel et musical traitant de la question des genres et de la métamorphose. 1^{er} duo de la compagnie.

→ *Les Folles* (création 2017)

Parcours poétique de résistance. Deux solos, l'un visuel et l'autre musical, traitant du mouvement des « Femmes de la place de Mai », augmentés d'une exposition « *Broder pour résister* ».

→ *Fais-Moi Mâle* (création 2018)

Petite forme marionnette, masque et objets traitant de la soumission des corps féminins contraints dans leur relation à l'homme.

→ *Femme-Castelet (titre provisoire)* - à venir en 2020

Grand format marionnettes, ombres et masques évoquant les luttes contre la violence faite aux femmes.

La Mue/te poursuit son projet artistique de façon à continuer le développement, toujours sans parole, d'un langage spécifique, à la croisée de la poésie visuelle et l'écriture musicale hybride.

A travers Santiago Moreno, la figure de l'homme-orchestre se construit chaque saison de manière plus subtile, se sophistique, se charge en sens. Et elle s'étend de manière plus large à la recherche de la compagnie autour de la relation corps/objets portée par Delphine Bardot. Pour prolonger et étendre nos horizons de recherches, nous souhaitons dans les années à venir explorer un axe fort, tant technique que thématique : la figure de la « femme-castelet ».

► LES INTIMITÉS DE L'HOMME-ORCHESTRE

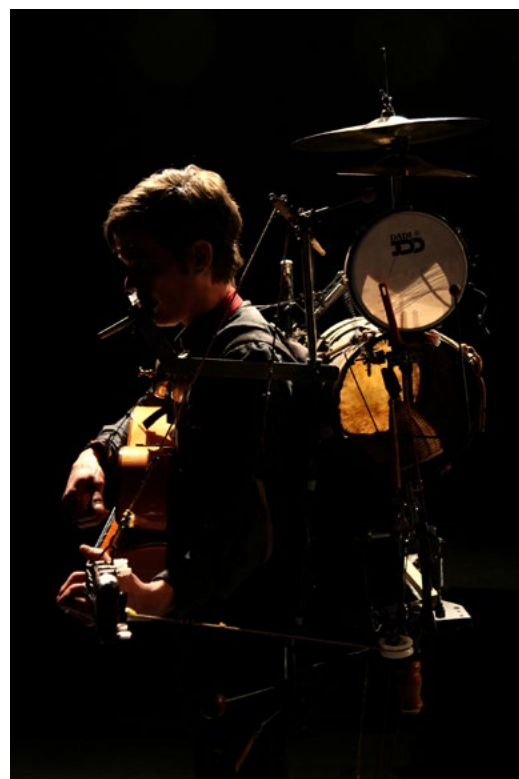
Véritable genèse de *l'Homme Orchestre* et de son processus, cette version intimiste met en scène sa construction musicale. Petite histoire d'une humanomusicalité aux préambules fragiles et minutieux vers la figure forte et brute de *l'Homme-Orchestre* de rue en guise de final. Poésie du souffle, des masses d'air minuscules et mobiles comme autant de micro-tempêtes intérieures, de marées indiscretes qui explorent les différentes facettes du musicien et ses multiples talents.

Un moment ludique et poétique, où la musique et le mouvement sont inséparables.

De et avec Santiago Moreno

Regard extérieur : Delphine Bardot

→ Teaser vidéo : <https://vimeo.com/231046938>



© David Siebert



© David Siebert

► RE/CHERCHES ET INFLUENCES MUSICALES

Cette version met en scène le processus de la construction musicale de *l'Homme-Orchestre*.

Sur une table de bridge, une lampe et quelques objets fragiles et cristallins. Un ventilateur crée une spirale de vent, actionne un mécanisme simple et produit une résonance sur trois coupes de verre. Par le mouvement, le rythme aléatoire est lancé, plus proche du souffle humain et musical que de l'horlogerie et ses exactitudes. Le jeu se développe en créant une architecture sonore dans un paysage de mouvements et de bruits microscopiques.

Une composition musicale sensible naît alors d'une valise équipée de verres à pied joués avec un archet de violon et deux ventilateurs. Une délicate Main-Orchestre multi-instrumentiste, révèle un personnage insolite et curieusement rythmique qui s'avère être la clé d'une progression ingénieuse. Et toujours un ventilateur qui opère ses minuscules révolutions, laissant traîner derrière lui un bourdon permanent.

Apparaissent ensuite un Charango associé au zapateo (percussion de pieds avec des chaussures ferrées), puis une guitare « multi-ventilée » aux trémolos astucieux... autant de petites inventions et assemblages musicaux qui créent peu à peu, devant des spectateurs fascinés, la complexité de *l'Homme Orchestre*.

Des préambules fragiles et minutieux d'une humanomusicalité à la figure forte et brute de *l'Homme-Orchestre* de rue, nous sont montrées les différentes facettes du musicien et ses multiples talents.



© David Siebert

► LES INTIMITÉS DE L'HOMME-ORCHESTRE SONT PASSÉES PAR ICI

- ➔ Le Pilier des Anges / Fontenay-sous-Bois (94)
- ➔ Festival De Botevering / Den Haag (PAYS-BAS)
- ➔ 11-13 mai Festival Titirimundi / Segovia (ESPAGNE)
- ➔ Festival Récidives - Le Sablier, Pôle régional des arts de la marionnette Ifs/Dives-sur-Mer (14)
- ➔ La Nuit de la Marionnette / Théâtre Jean Arp, scène conventionnée marionnettes de Clamart (92)
- ➔ Centre culturel La Filoche / Chaligny (54)
- ➔ Festival Bronks / Bruxelles (BELGIQUE)
- ➔ LEM, Lieu d'Expérimentation Marionnette / Nancy (54)
- ➔ FIMFA / Festival International de Marionnettes à Lisbonne (PORTUGAL)
- ➔ Tallinn Treff Festival / Tallinn (ESTONIE)
- ➔ Service culturel / Badaroux (48)
- ➔ OMA, Office Municipal d'Animation / Commercy (55)
- ➔ RDV des moutards / Tomblaine (54)
- ➔ ...



► ÉLÉ/MENTS TECHNIQUES

EN SALLE

SPECTACLE LÉGER TECHNIQUEMENT

DURÉE 35 min

TOUT PUBLIC, DÈS 5 ANS

JAUGE

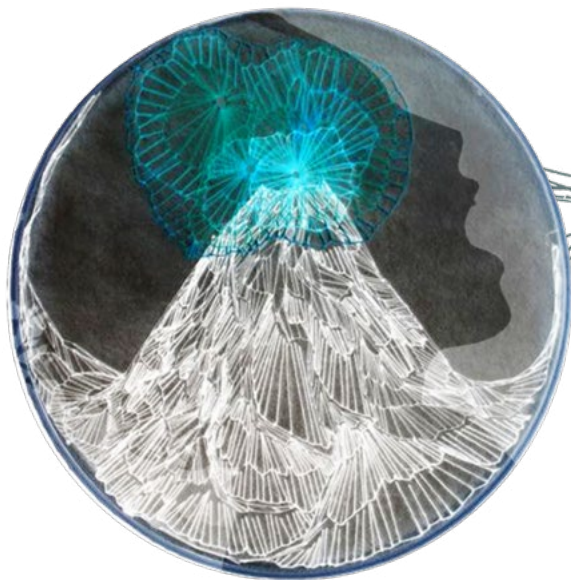
- 90 personnes avec gradinage
- 50 personnes sans gradin

ESPACE DE JEU : 4 x 4 m

MONTAGE / DÉMONTAGE

- montage + balance : 2h
- démontage : 1h





LAMUETTE
théâtre visuel & musical

Direction artistique : Delphine Bardot / Santiago Moreno

compagnielamulette@gmail.com

5 Place Carnot, 54000 Nancy (Fr)

Production / Diffusion

Claire Girod

clairegirod.diff@gmail.com

+33 (0)6 71 48 77 18

Communication

Sandrine Hernandez

communication@cielamulette.com

+33 (0)6 22 80 78 42

www.cielamulette.com